

DISPOSITIONS FACE AU COVID 19

REGLES EN VIGUEUR DANS LE BATIMENT



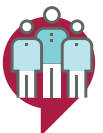
CIRCULATION DANS LE BÂTIMENT

- Chacun s'engage à respecter les **distances de sécurité** de minimum 1,5 mètres.
 - o Escaliers : la priorité sera systématiquement laissée à la personne qui monte.
 - o L'ascenseur ne pourra être utilisé que par une personne à la fois.
- Le port du masque est obligatoire.** Celui-ci doit être différent de celui porté dans les transports en commun. Un masque sera fourni par l'IHECS Academy pour ceux qui n'en disposent pas. En fonction de la durée de vie du masque porté, celui-ci devra être changé endéans le délai d'utilisation préconisé (entre 3 et 8 heures selon le masque)
- A chaque allée-venue dans et en dehors du bâtiment de l'IHECS Academy, chacun est invité à se **désinfecter systématiquement les mains** aux distributeurs de gel hydro-alcoolique disposés dans les couloirs à chaque étage du bâtiment.



DISPOSITIONS POUR LES SALLES DE FORMATION

- Les **salles de formation** sont organisées afin de respecter l'espace de sécurité nécessaire à chaque personne (4 m² par participant et 8m² pour le formateur). Les salles seront régulièrement aérées. Elles seront nettoyées et désinfectées en profondeur à la fin de chaque journée. Afin de maintenir les surfaces propres, les bureaux et tables de cours pourront être désinfectés pendant les pauses également.
- Les portes seront maintenues ouvertes.**
- Les participants sont invités à se munir de leurs boissons, lunchs de midi et ustensiles nécessaires (couverts, verres, etc) - **pas de frigo ou de micro-ondes à disposition**
- Une **fontaine à eau** est mise à disposition des participants : merci d'utiliser le papier jetable disposé à cet effet pour actionner l'écoulement et éviter tout contact avec les surfaces
- Des poubelles à pédales fermées** ont été installées dans l'ensemble du bâtiment : merci de n'utiliser que celles-ci et de les actionner uniquement avec le pied pour éviter tout contact avec les surfaces
- Utilisation des sanitaires** : l'hygiène des mains devra être assurée avant et après utilisation. Merci de bien vouloir abaisser la cuvette des toilettes avant de tirer la chasse d'eau et de vous munir du papier à disposition pour tout contact avec les surfaces (robinet, clinche de porte, cuvette)



RÈGLES RELATIVES AU PERSONNEL

Le personnel appliquera l'ensemble des règles énoncées ci-dessus.
Le personnel conservera le même poste de travail.
Les surfaces des bureaux seront également désinfectées durant la journée.



Merci à tous!